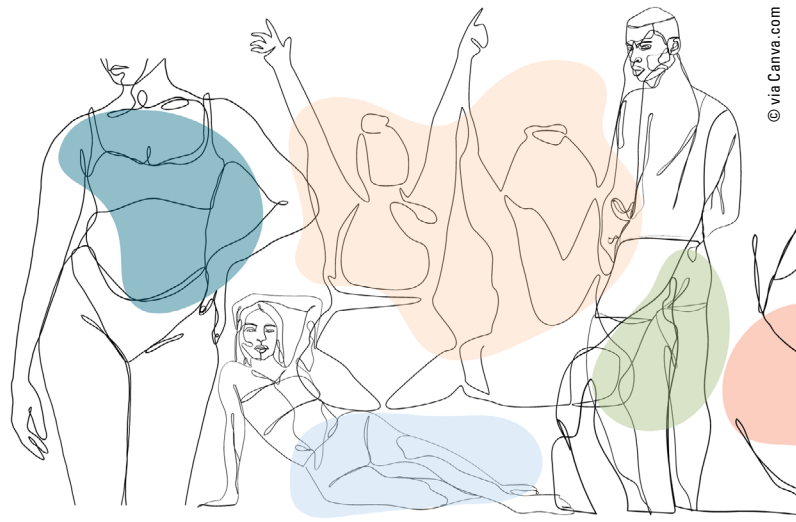


Online-Studie

Internalisierung von Körperidealen



Ziel der Studie:

Überprüfung eines Fragebogens zum Thema Körperideale, damit dieser zukünftig in klinischer Forschung und Praxis eingesetzt werden kann.

Wen wir suchen:

- Personen ab 18 Jahren jeglichen Geschlechts und jeglicher Geschlechtsidentität.
- Durch eine möglichst diverse Stichprobe möchten wir mehr Repräsentationen von LGBTQIA+-Realitäten schaffen.

Teilnahmevoraussetzungen:

- Ausreichendes Verständnis der deutschen Sprache
- Keine akute Suizidalität
- Kein selbstverletzendes Verhalten
- Kein Vorliegen von wahnhaften Überzeugungen, einer bipolaren, psychotischen oder Borderline-Störung

Ablauf der Studie:

- **Studienteil A:** ca. 20-25 Minuten
- **Optionalen Studienteil B:** ca. 5 Minuten (ca. zwei Wochen später)

Bei einer Teilnahme an Teil A und B erhalten Studierende der Universität Osnabrück **0,5 VP-Stunden.**

Zugang zur Studie:

Über den folgenden Link: <https://kpp-limesurvey.psy.uni-osnabrueck.de/index.php?r=survey/index&sid=784825&lang=de>



Kontakt:

Universität Osnabrück · Klinische Psychologie und Psychotherapie
Friederike Holtmann (M.Sc. Psych.) und Hannah Quittkat (M.Sc. Psych.)
Lise-Meitner-Straße 3 · 49076 Osnabrück
E-Mail: studie-koerperbild@uni-osnabrueck.de